

W świecie liryki

Liryka obejmuje utwory, które wyrażają osobiste wrażenia, przeżycia, uczucia czy refleksje osoby mówiącej.
Utwór liryczny ma zawsze formę wiersza.

wyrazy dźwiękonaśladowcze
– słowa naśladowujące rzeczywiste dźwięki.



Rzę i parskam.
To ze szczęścia!
Iiiii -ha -ha!

Poczekaj,
bestio złośliwa jak małpa.
Nie kop tych słów.
Nie bądź uparta!

epitety, porównania, przenośnie – środki poetyckiego obrazowania.



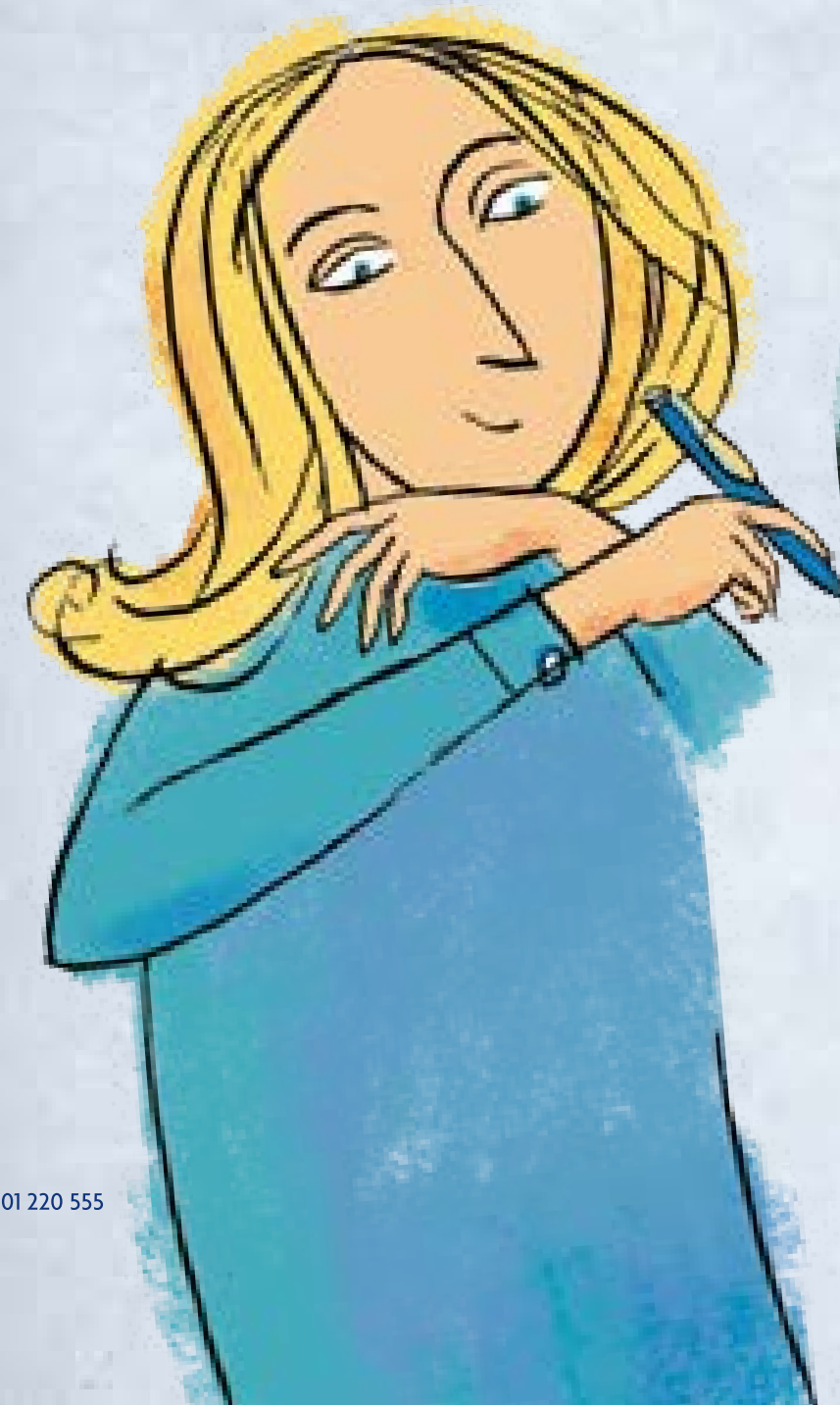
rym – zgodność brzmienia w zakończeniach wyrazów; rymy mogą być dokładne lub niedokładne, żeńskie lub męskie.

Czy poezjowanie
to tylko
rymowanie?



apostrofa – uroczysty, bezpośredni zwrot do adresata.

Muzo,
przybywaj!!!



podmiot liryczny
– osoba mówiąca w wierszu.

Co znaczy
ten tytuł?



Samo-się-pisanie

neologizm
– nowy wyraz utworzony na podstawie już istniejącego słowa.



rytm – regularne powtarzanie się podobnie zbudowanych fragmentów tekstu; na rytm wiersza wpływają m.in. podobna budowa strof, jednakowa liczba sylab w wersach, powtarzające się elementy językowe, układy rymów.

Raz, dwa, trzy...,
raz dwa trzy
i rytm – jak się patrzy.

